



“BOQUILLA”

**¡Junta y sella con
la máxima precisión!**

DESCRIPCIÓN

Emboquillador en polvo, con sellador integrado, elaborado a base de cemento portland, agregados minerales, pigmentos químicos, aditivos y polímeros especiales para hacerlo un producto repelente y al ingreso de humedad.

USOS

Producto especialmente diseñado para emboquillar juntas con una separación entre 3 y 16mm. Emboquilla cualquier tipo de recubrimiento cerámico, tanto en interiores como exteriores, ya sea en pisos o muros.

VENTAJAS

- ▶ Fácil y rápida aplicación.
- ▶ Firmeza en los colores.
- ▶ Excelente resistencia al desgaste.
- ▶ Con sellador integrado.
- ▶ Elaborado con materias primas de la mas alta calidad.
- ▶ Resistente a la humedad.

TIEMPO DE ALMACENAMIENTO

6 meses en áreas secas, ventiladas y libres de humedad.



10Kg
DE PURA
CALIDAD



“BOQUILLA”

**¡Junta y sella con
la máxima precisión!**

CANTIDAD DE AGUA PARA MEZCLA



- ▶ Para la preparación de la mezcla utilice de 1.5 a 2 litros de agua limpia potable, no salitrosa por cada bulto de **10Kg de BOQUILLA APAXCO**.

PREPARACIÓN DE LA SUPERFICIE



- ▶ **LA BOQUILLA APAXCO**, deberá aplicarse al menos 24 horas después de la instalación del piso, cuidando que el adhesivo ya este seco y las losetas bien fijas.
- ▶ Los espacios entre las losetas deben estar perfectamente libres de agua o humedad, polvo, aceites, grasa o cualquier tipo de impureza que impida una buena adherencia.
- ▶ Algunos tipos de losetas como el mármol, por su porosidad y textura es necesario que este sellada en la cara frontal antes de emboquillar para evitar ser manchados.

PREPARACIÓN DE LA MEZCLA



- ▶ Ponga de 1.5 a 2 litros de agua limpia potable no salitrosa en un recipiente, agregue un saco de **10Kg de BOQUILLA APAXCO**, mezcle lenta y uniformemente con cuchara de albañil o taladro mezclador a velocidad baja, hasta obtener pasta homogénea y libre de grumos.



- ▶ Deje reposar la mezcla de 10 a 15 minutos, transcurrido este tiempo vuelva a mezclar sin agregar mas agua.



10Kg
DE PURA
CALIDAD



“BOQUILLA”

¡Junta y sella con la máxima precisión!

APLICACIÓN

- ▶ Con una llana de esponja dura distribuya la mezcla en forma diagonal presionando para que la mezcla penetre en los espacios a rellenar, cuidando que quede bien compactada y libre de espacios vacíos. Al terminar remueva el exceso de la mezcla de la superficie de la loseta con la llana de esponja.
- ▶ Después de haber colocado **LA BOQUILLA APAXCO**, espere de 30 a 40 minutos para limpiar los excedentes del producto. Con un trapo o esponja limpie las superficies de las losetas, hacer esto cuantas veces sea necesario para evitar manchas por la boquilla.
- ▶ Evite usar cantidades excesivas de agua al limpiar ya que puede generar eflorescencia, afectar el tono y la resistencia del producto.



JUNTAS DE EXPANSIÓN

Respete y mantenga las juntas de expansión o juntas frías del sustrato ya sea en piso o en muros. Estas deben rellenarse con junteador elastomérico flexible, de esta manera se protege la instalación contra expansiones y contracciones de los recubrimientos y del sustrato.

RENDIMIENTO APROXIMADO

TAMAÑO DE PISO	1.5 mm	3 mm	
20 x 20 cm	8	5	4
30 x 30 cm	12	7	6
40 x 40 cm	17	10	8
45 x 45 cm	19	11	9

Estos rendimientos son aproximados. El rendimiento puede variar dependiendo de las condiciones de instalación, dimensiones de las piezas cerámicas y de las prácticas a instalar.



10Kg
DE PURA CALIDAD



“BOQUILLA”

**¡Junta y sella con
la máxima precisión!**

RECOMENDACIONES

- ▶ Si la mezcla llega a endurecerse, solo necesita volver a batirla sin agregar mas agua para seguir utilizándola.
- ▶ Prepare el material en las mismas proporciones para evitar posibles cambios de tono.
- ▶ Utilice siempre recipientes limpios al preparar las mezclas para evitar contaminación en el color del producto.
- ▶ Evite el trafico durante las primeras 24 horas después de haber colocado **LA BOQUILLA APAXCO**.
- ▶ No utilice exceso de agua o agua salitrosa en la preparación de la mezcla, ya que esto ocasiona que se debilite el producto, además tiene problemas de eflorescencia y fácil desmoronamiento.
- ▶ No utilice soluciones acidas para la limpieza de la instalación.
- ▶ Algunos tipos de recubrimientos como son los pisos vidriados, el mármol, el granito y los aglomerados de mármol, pueden mancharse, rallarse o perder brillo al ser emboquillados con productos pigmentados o con base arena, se recomienda realizar una prueba previa a la aplicación del producto para determinar si los resultados son satisfactorios.
- ▶ Evite dejar agua sucia por encima de la boquilla instalada, ya que al evaporarse deja residuos de sales y mugre que ensucian la boquilla.
- ▶ Si desea intensificar el tono o darle protección adicional a la boquilla se recomienda sellarla superficialmente transcurridas 24 horas después de la instalación con un sellador base agua o solvente.

LIMITACIONES

- ▶ **No utilizar este producto en instalaciones que estén en contacto con ácidos o agentes químicos.**
- ▶ **No aplique este producto cuando exista amenaza de lluvia, para evitar que quede inundada la instalación.**
- ▶ **No aplicar este producto a temperaturas menores de 5°C o mayores de 35°C.**

Es posible que se observen variaciones de tono y/o agrietamientos superficiales debido a la configuración de juntas de control, el uso de un exceso de agua, las diferentes condiciones de trabajo, así como las practicas de instalación aplicación y limpieza.



10Kg
DE PURA
CALIDAD

FICHA TÉCNICA
BOQUILLA APAXCO

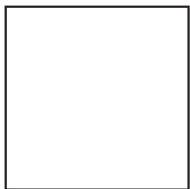
Corporativo Apaxco. Matriz: (599) 99 800 33 SAC: 55 3454 7258 www.grupoapaxco.com Av. Adolfo López Mateos No.70, Bo. Pérez de Galeana Apaxco, Estado de México. **INNOVACIÓN Y MEJORA CONTINUA.**



“BOQUILLA”

¡Junta y sella con
la máxima precisión!

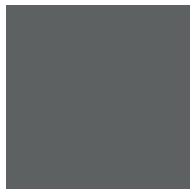
13 COLORES



BLANCO



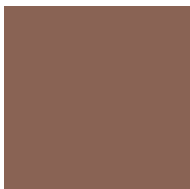
NEGRO



GRIS



CHOCOLATE



CAFÉ



ROJO



ADOBE



BARRO



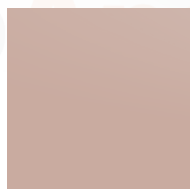
NARANJA



BEIGE



CREMA



CHAMPANGE



GRIS CLARO



10Kg
DE PURA
CALIDAD



“BOQUILLA”

**¡Junta y sella con
la máxima precisión!**

INFORMACION TÉCNICA

CARACTERÍSTICA	ESPECIFICACIÓN
Apariencia	Polvo fino libre de impurezas
Colores	13 colores
Tiempo de vida en recipiente	De 45 a 60 minutos
Fraguado inicial	2-4 horas
Fraguado final	5-6 horas
Curado inicial	24 horas
Curado Final	14 días
% de absorción de agua	3% máximo
Resistencia a la compresión	200 - 210 Kg/cm ²

*Dependiendo de la absorción de humedad de la superficie y de las condiciones climatológicas imperantes al momento de la aplicación.

PRECAUCIONES



Utilizar guantes de hule y lentes de protección al preparar la mezcla y durante su aplicación para evitar el contacto con los ojos y piel respectivamente. En caso de contacto con los ojos lave con agua abundante y consulte a su medico. Utilice mascarilla apropiada para evitar la respiración de polvos.

No se deje al alcance de los niños.



10Kg
DE PURA
CALIDAD



“BOQUILLA”

**¡Junta y sella con
la máxima precisión!**

GARANTIA

1. **PRODUCTORA Y COMERCIALIZADORA LEDAGI DE APAXCO S.A DE C.V., no se hace responsable por daños o gastos que surjan por el mal uso de nuestros productos**, ya que el fabricante no tiene bajo su control las condiciones de aplicación, manejo y almacenamiento de sus productos fuera de sus bodegas.
2. Previamente a la aplicación, el usuario debe confirmar la adecuación del producto al uso que se pretende. El usuario asume la responsabilidad de los riesgos o daños derivados por el mal uso del producto o por una aplicación diferente a lo especificado.
3. Cualquier reclamación de material con posible defecto deberá ser revisada por nuestra área de control de calidad, una vez revisado, si el defecto es aplicable, nuestro compromiso como empresa se limitará a responder por el material señalado.

PRODUCTO ELABORADO POR

PRODUCTORA Y COMERCIALIZADORA LEDAGI DE APAXCO S.A DE C.V. Av. Adolfo López Mateos No 70 Bo. Pérez de Galeana Apaxco, edo. de México. TEL: (01599)9982395, 9982445.



10Kg
DE PURA
CALIDAD